

Pose de première pierre

28 Février 2019

BONCHAMP – LOTISSEMENT DE LA CHAMBROUILLERE

Construction de 28 logements locatifs sociaux



Le cadre de l'opération

Les 28 logements locatifs sont construits sur un terrain d'environ 4 400 m, dans le lotissement de la Chambrouillère à Bonchamp.

Ils complètent les 36 logements locatifs déjà livrés à F2M et viennent renforcer la mixité

sociale au sein de ce lotissement de plus de 350 lots en accession à la propriété.

Le centre de Bonchamp avec ses commerces, services et écoles est rapidement accessible via un réseau de voies douces et sécurisées. Quant à la rocade de Laval, elle est à 2 mn en voiture.

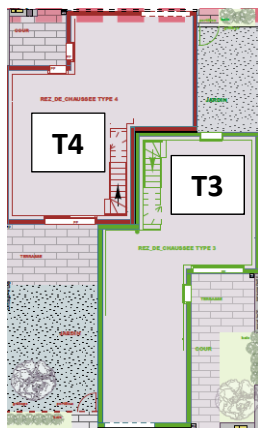
Un espace vert situé à l'ouest de l'opération permet de rejoindre les voies douces de circulation. L'espace central peut servir de lieu de rencontres pour les habitants du quartier lors d'occasions spécifiques.

Le partenariat entre Coop Logis et F2M

Coop Logis assure la maîtrise d'ouvrage de l'opération dans le cadre d'une Vente en l'Etat Futur d'achèvement (VEFA) à F2M, autre opérateur du Groupe Action Logement.

L'opération compte 28 logements conçus par le cabinet d'architecte Antoine Gicquel basé à Laval :

- 4 maisons T2 de 55 m²
- 12 maisons T3 de 71 m²
- 12 maisons T4 de 80 m²



Les logements

L'opération se compose de maisons de plain-pied (T2) et de maisons plain-pied avec étage (T3 et T4) ayant toutes leur pièce de vie orientée au sud.

Les maisons T3 et T4 disposent d'une terrasse avec un jardin privatif et d'un garage. Elles sont organisées astucieusement en bande par paire et en quinconce permettant ainsi de réduire l'emprise foncière.

Cette organisation spatiale limite également les vis-à-vis, et permet à chacun de bénéficier d'un espace extérieur agréable.

Les T2, pour leur part, viennent s'insérer dans l'axe central de la parcelle. Ils disposent chacun d'une place de stationnement, d'un local de rangement extérieur et d'une cour jardin.

Les voies internes étant étroites et pour permettre une certaine fluidité dans les déplacements, les accès véhicules sont possibles sur 3 côtés de l'opération.

Les loyers

- **Maisons T2** : A partir de 275 € pour les PLAI et 310 € pour les PLUS, hors charges
- **Maisons T3** : A partir de 370 € pour les PLAI et 415 € pour les PLUS, hors charges
- **Maisons T4** : A partir de 410 € pour les PLAI et 460 € pour les PLUS, hors charges

Le financement de l'opération

Coût global : 3.915.733 €

Financement :

- Subvention Etat : 53.220 €
- Subvention Laval Agglomération : 290.400 €
- Prêts Caisse des dépôts et consignation : 2.813.500 €
- Prêt Action Logement : 198.000 €
- Fonds propres F2M : 560.613 €

Livraison et mise en location prévisionnelle : à partir de septembre 2020

F2M	Coop Logis
<p>Née de la fusion du Foyer Manceau et du Logis Familial Mayennais, F2M est une Entreprise Sociale pour l'Habitat présente sur la Sarthe et la Mayenne avec une très forte implantation sur Le Mans et Laval.</p> <p>Ses activités sont la construction et la gestion de patrimoine de logements locatifs sociaux.</p> <p>Avec un patrimoine de 4582 logements, F2M loge plus de 7500 personnes et a contribué en 2018 pour 10 M€ au développement économique de la région.</p> <p>F2M est une filiale d'Action Logement, acteur de référence du logement social et intermédiaire en France, dont la vocation est de faciliter l'accès au logement pour favoriser l'emploi.</p>	<p>Coop Logis, coopérative d'HLM, filiale du Groupe Action logement, a construit depuis sa création en 1964 près de 5400 logements. Elle intervient également en tant que lotisseur et commercialise des terrains à bâtir notamment en Mayenne.</p> <p>Elle favorise la mixité sociale grâce à la réalisation à la fois, de logements en accession à la propriété sécurisée à prix abordable et de logements locatifs pour le compte de bailleurs sociaux, comme c'est le cas ici pour F2M.</p> <p>Coop Logis accompagne aussi les collectivités au travers de ses métiers d'aménageur, de constructeur et de promoteur coopératif.</p>
Contacts presse	
<p>Cécile MOUSSET Directrice communication 02 38 79 12 02 cecile.mousset@valloire-habitat.com</p>	<p>Isabelle BAREAU-DARROUZET Responsable communication 02 43 49 49 25 Isabelle.bureau@cooplogis.fr</p>
Représentants de l'organisme lors de la pose de première pierre	
<p>Charles ZIMMER, Président Philippe VAREILLES, Directeur Général Patricia PERTHUIS, Directrice générale déléguée Laurent LEROY, Responsable technique</p>	<p>Stéphane Breton, Président Denis SERAZIN, Directeur Général Adjoint Christophe BETTON, Responsable du pôle technique</p>