

PORT ET RETRAIT DES GANTS

Port des gants



Les gants ménagers ou jetables ne doivent être utilisés que dans les cas où les gestes barrières ne peuvent être mis en place. Les gants pouvant être des vecteurs de transmission, le ministère des solidarités et de la santé recommande de ne pas les utiliser en dehors des cas où ils sont indispensables (par ex. dans la gestion locative ou en cas de travaux)



Bien se laver les mains



Ne toucher qu'une surface limitée du gant



Désinfectez les gants avec du gel antibactérien même portés



Une fois les gants enfilés évitez de se toucher le visage

Retrait des gants



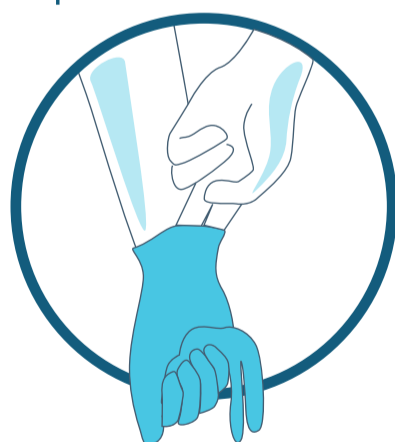
Saisir le bord extérieur du gant ou le pincer au niveau du poignet en évitant de toucher la peau



Glisser le gant de votre main en le tenant à l'envers



Tenir ce gant dans la main gantée



Glisser un doigt non ganté sous la manchette du gant toujours en place



Retourner le gant à l'envers de manière à former un sac avec l'autre gant et les jeter ou les laver s'il s'agit de gants réutilisables

#COOPSOLIDAIRES