



6 rue de Bisséous 81100 CASTRES



La solution coopérative

FEDERATION NATIONALE DES
SOCIETES COOPERATIVES D'HLM



Société coopérative d'Hlm

créée en 1947

SECTEUR D' ACTIVITE

Département du Tarn - Région Midi - Pyrénées



Maisons Claires, c'est :

Un patrimoine de 600 logements locatifs

Depuis 2004

- le développement du locatif
50 logements de plus par an
- le lancement du PSLA
9 ventes par an


Le 2ème opérateur de logements sociaux du département











Un partenariat avec le CIL du Tarn du
groupe ASSOCIL
l'organisme gestionnaire du 1%




ASSOC **ci**l

cil TARN

Plan de situation de Murat

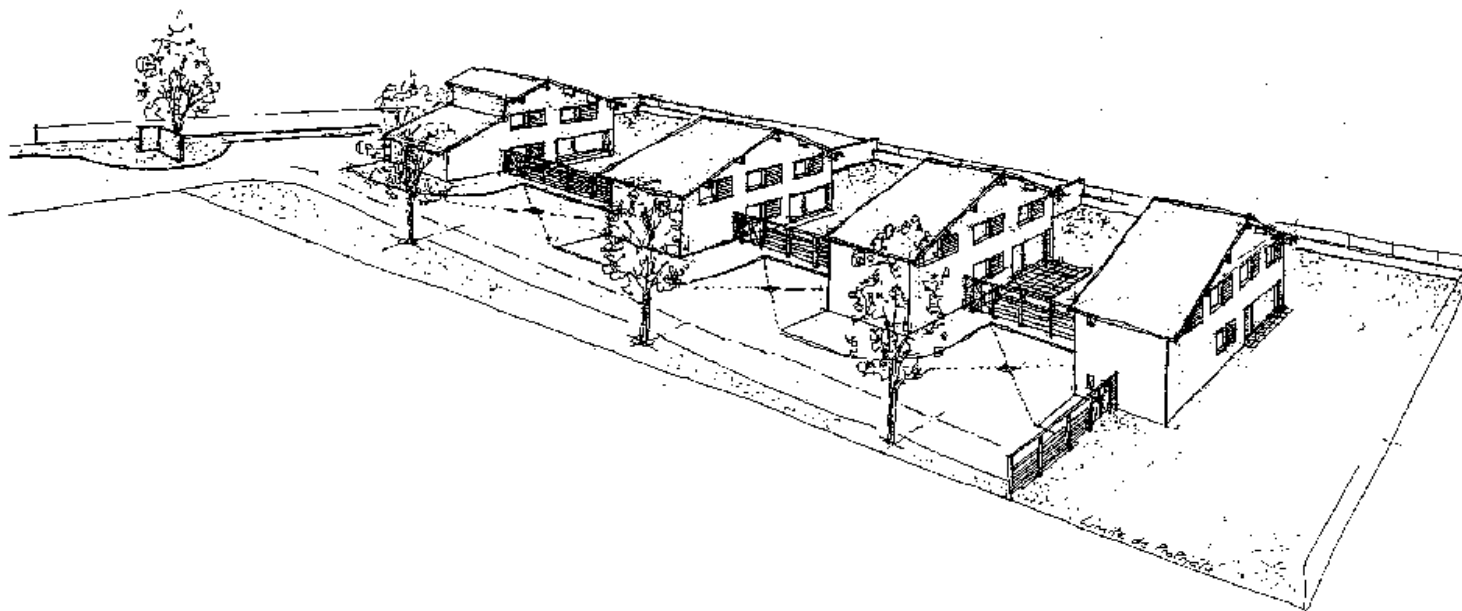




Murat est une petite commune du Tarn
(800 habitants, 9 hab / km²) nichée
dans la montagne à 840 m d'altitude
près de Lacaune.

Son activité principale : le tourisme

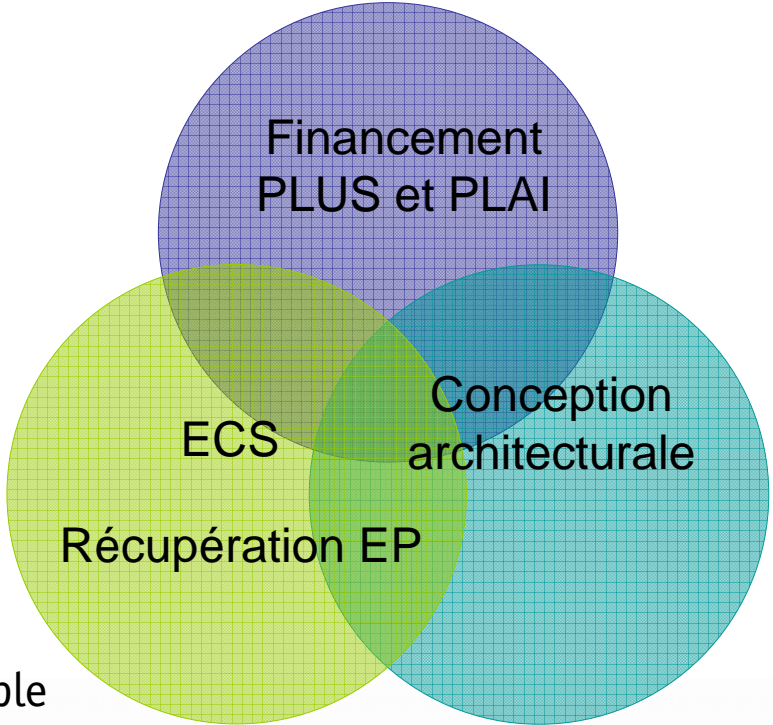
Opération de 4 logements individuels à MURAT







Social



Développement durable

Environnement



L'aspect chalet, l'exposition plein Sud, l'ECS



Le T3 en financement PLUS



Les 2 T4 en financement PLUS

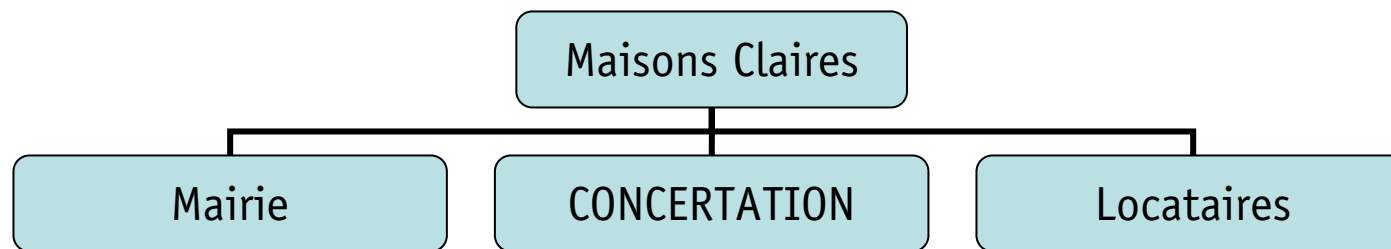


Le T5 en financement PLAI



Prix de revient		Financement	
Terrain en bail	7854	Etat	26965
Viabilité	26260	Conseil général	8250
Prix construction	346432	1% relance	48000
Honoraires + CI	61716	Titre 5	60000
Total HT	442262	Adème + CR	11200
Total TTC	466586	Fonds propres	7655
Coût au m2 sh	1446	CDC	304516

Attribution des logements



Tous les logements ont été livrés dans le mois suivant l'achèvement

Types	SHAB	Loyer	Occupants
T3 Plus	61.85	294.43	Couple + 3 enfants
T4 Plus	80.54	378.91	Couple + 3 enfants
T4 Plus	80.54	378.91	Divorcée + 3 enfants
T5 Plai	99.67	412.87	Divorcée + 1 enfant