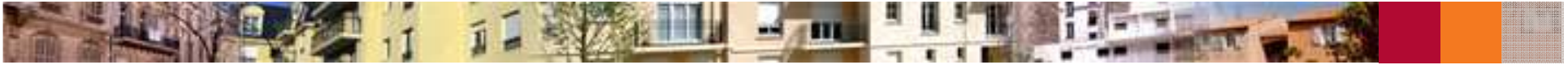


AGO COOP 6 MAI 2010
EHPAD DES DAMES BLANCHES

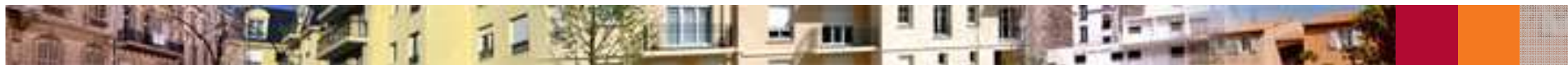


**UN ETABLISSEMENT POUR PERSONNES
AGEES DEPENDANTES**



AGO COOP 6 MAI 2010

EHPAD DES DAMES BLANCHES



SEINE MANCHE PROMOTION

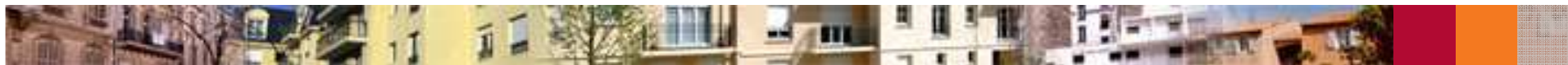
PREBAT

- ❑ Coopérative à statut SCIC HLM
- ❑ Outil destiné aux collectivités locales soucieuses de promouvoir et garantir la mixité sociale
- ❑ Intervention dans le cadre d'un mandat de Maîtrise d'ouvrage déléguée
- ❑ Une expertise dans les produits spécifiques



AGO COOP 6 MAI 2010

EHPAD DES DAMES BLANCHES



UN ETABLISSEMENT POUR PERSONNES AGEES DEPENDANTES, UNE DES REponses AU VIELLISSEMENT

L'ultime solution quand
tous les recours sont épuisés



Orienter un EHPAD vers une recherche
de qualité pour garantir sa pérennité

Un établissement à Yvetot de 78
chambres, dont une unité Alzheimer



AGO COOP 6 MAI 2010

EHPAD DES DAMES BLANCHES



LES PARTENAIRES

▪ Le Bailleur :



▪ Le Gestionnaire :



▪ Le mandataire constructeur :

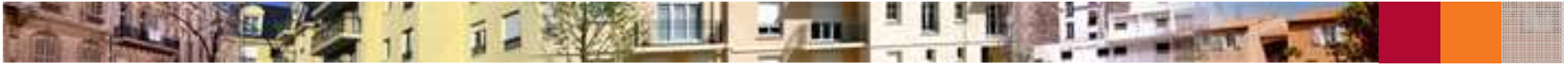


▪ L'actionnaire :



AGO COOP 6 MAI 2010

EHPAD DES DAMES BLANCHES



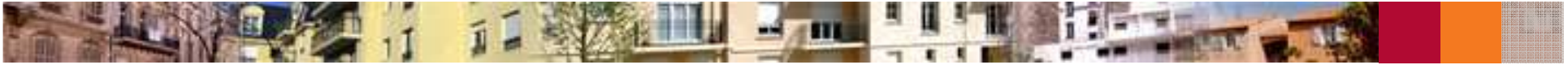
LES CONDITIONS DE REUSSITE

- ❑ Un établissement ouvert sur la ville
- ❑ Un projet d'établissement axé sur le respect de la personne
- ❑ Un vrai partenariat solide
- ❑ Une ingénierie de montage technique et financier pour garantir un prix de journée maîtrisée



AGO COOP 6 MAI 2010

EHPAD DES DAMES BLANCHES



MONTAGE FINANCIER



Redevance par résident 56€/jour

I - PRIX DE REVIENT DE L'OPERATION :

- FONCIER	13 730 €
- VRD	366 000 €
- TRAVAUX	5 849 000 €
- HONORAIRES-ASSURANCES	1 086 020 €

TOTAL **7 314 750 €**

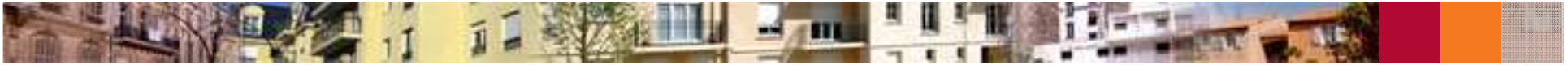
II - MOYENS FINANCIERS :

- PRET PLS	2 928 631 €
- PRET PHARE	2 052 910 €
- PRET CRAM	689 245 €
- FONDS PROPRES	0 €
- CAISSES RETRAITES	454 464 €
- SUBVENTION DEPARTEMENT	1 189 500 €

TOTAL **7 314 750 €**

T.V.A. 5,5%

AGO COOP 6 MAI 2010
EHPAD DES DAMES BLANCHES



LA POURSUITE DE NOTRE ACTION

En montage



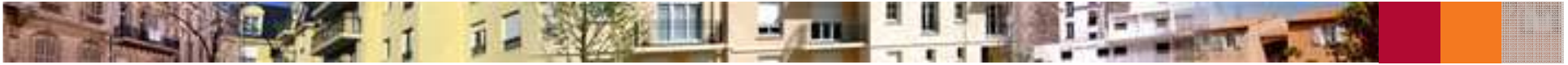
EHPAD DUCLAIR
Gestionnaire: FONDATION DES
CAISSES D EPARGNES



EHPAD CANTELEU
Gestionnaire: MUTUALITE DE
SEINE MARITIMME

AGO COOP 6 MAI 2010

EHPAD DES DAMES BLANCHES



ETABLISSEMENTS SPECIALISES

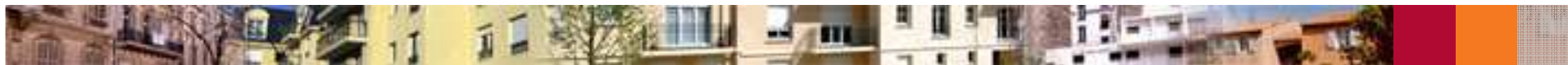


Foyer Hébergement d'enfants
handicapés
Association ARRED



Institut médico-éducatif
Association ESSOR

AGO COOP 6 MAI 2010
EHPAD DES DAMES BLANCHES



**Seine Manche
P r o m o t i o n**

Eric Baudouin

Directeur

Tél : 02 35 95 93 50

Fax: 02 35 95 93 49

Mail: e.baudouin@sm-promotion.fr