

6 mai 2010

Didier ROCACHER

**SOCLAM**

 **espacil**

Agenda 21

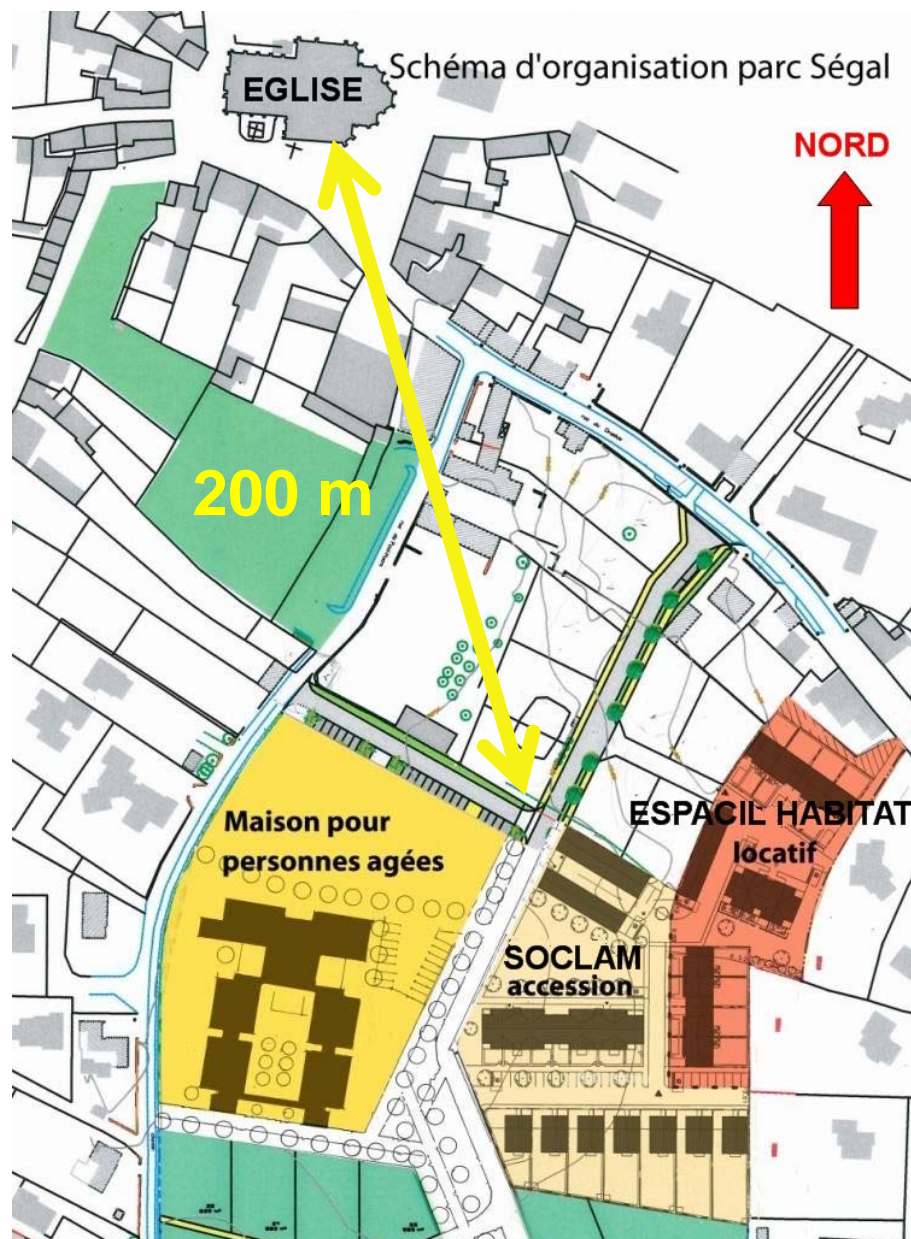
2010

Équilibre

Vivre ensemble

2008 ©

# Mixité sociale et générationnelle



# Résidence NOVA SUD - Plouhinec



# Résidence NOVA SUD - Plouhinec



## Plan étage courant :



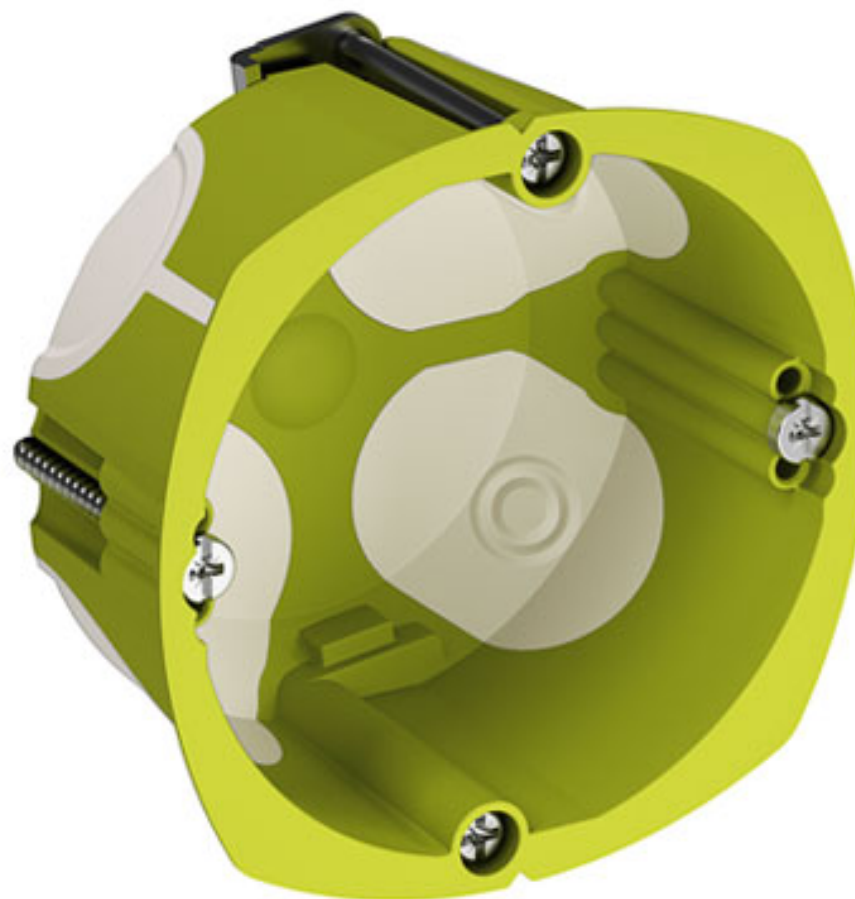
## Caractéristiques :

- 🌱 **21 logements** collectifs - Surface moyenne : **58 m<sup>2</sup> moyen**
- 🌱 R+2 - **sans sous-sol** - exposition **plein sud** - **bonne compacité**
- 🌱 Labels : **Qualitel** et **BBC-Effinergie**
- 🌱 Coût de construction :  
**1005 €HT / m<sup>2</sup> SH** (compris stationnement) valeur mai 2009
- 🌱 Prix de vente moyen :  
**1940 €TTC / m<sup>2</sup> SH** hors stationnement (TVA 19,6 %)

## Quelles solutions techniques ?

- 🌱 **Structure** : planchers et refends béton, façades parpaings, balcons autoportés, dallage porté au RDC
- 🌱 **Traitement ponts thermiques** :
  - rupteurs thermiques SCHÖCK horizontaux et verticaux
  - chape thermo acoustique dalle RDC, 14 cm polyuréthane
  - isolation verticale des longrines sous dalle RDC
- 🌱 **Menuiseries** : PVC, OF, DV peu émissif,  $U_w=1,6 \text{ W/m}^2 \cdot \text{°K}$
- 🌱 **Isolation / intérieur** :
  - 12 cm polystyrène graphite Th 32 en murs
  - 30 à 40 cm laine minérale en combles
- 🌱 **Chauffage et ECS** : chaudières individuelles gaz à condensation
- 🌱 **VMC** : simple flux hygro B
  - réseau étanche (classe A, joints caoutchouc )
  - moteurs régulation électronique, faible puissance < 50 W, sans courroie
- 🌱 **Perméabilité** :  $1 \text{ m}^3/\text{m}^2/\text{h}$

## **Boitier électrique étanche :**



## Procédure qualité :

- 🌱 phase Conception  
choisir BE d'infiltrométrie – **mission élargie** d'accompagnement  
coût : **3700 € HT** pour 21 logements ( 3 € HT/m<sup>2</sup> SH )
- 🌱 phase Consultation  
rédiger **document spécifique** (objectif, procédure, modalités de contrôle, cahier de détails complet)
- 🌱 phase Chantier  
**sensibiliser** les entreprises en phase préparation  
**contrôle visuel** exhaustif par MOE exécution > tableau d'enregistrement  
**premières mesures** intermédiaires stade « hors d'air » : objectif = 1,0  
**deuxièmes mesures** stade « placo achevé » : objectif = 0,8  
**mesure finale** pour 3 logements par cage



## Option BBC :

- 33,8 : rupteurs thermiques
- 15,8 : chape thermo-acoustique RDC
- 8,6 : chaudière condensation
- 3,6 : isolation verticale longrines dallage RDC
- 1,7 : extracteurs VMC sans courroie
- 1,6 : perméabilité améliorée 1,0 m<sup>3</sup>/m<sup>2</sup>/h
- 1,0 : laine de verre combles + 15 cm
- 0,6 : doublages + 2 cm

---

= 67,0 € supplément travaux

+ 5,0 € supplément honoraires (BE infiltrométrie, MOE)

---

**= 72 €HT / m<sup>2</sup> SH soit + 7 %**

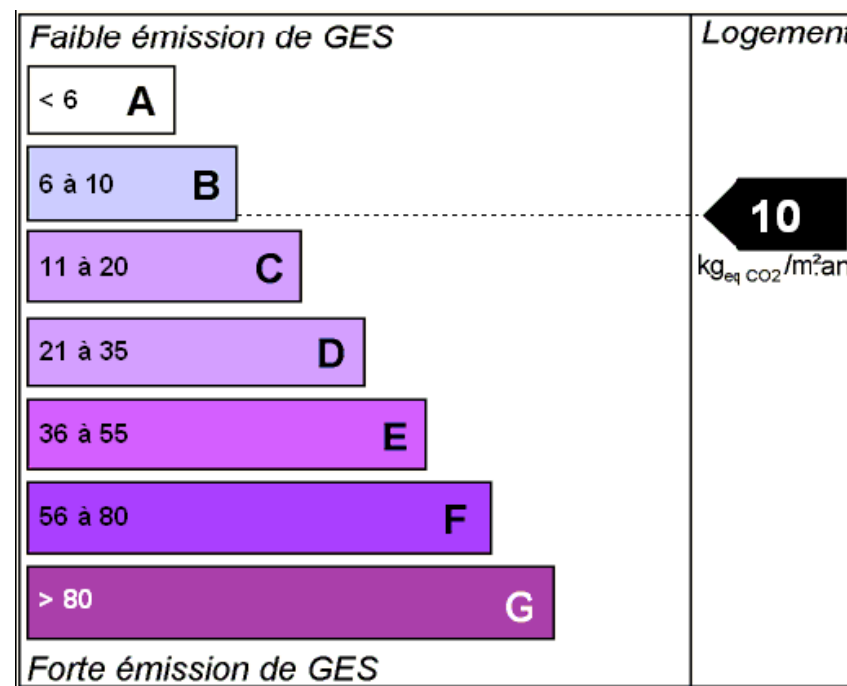
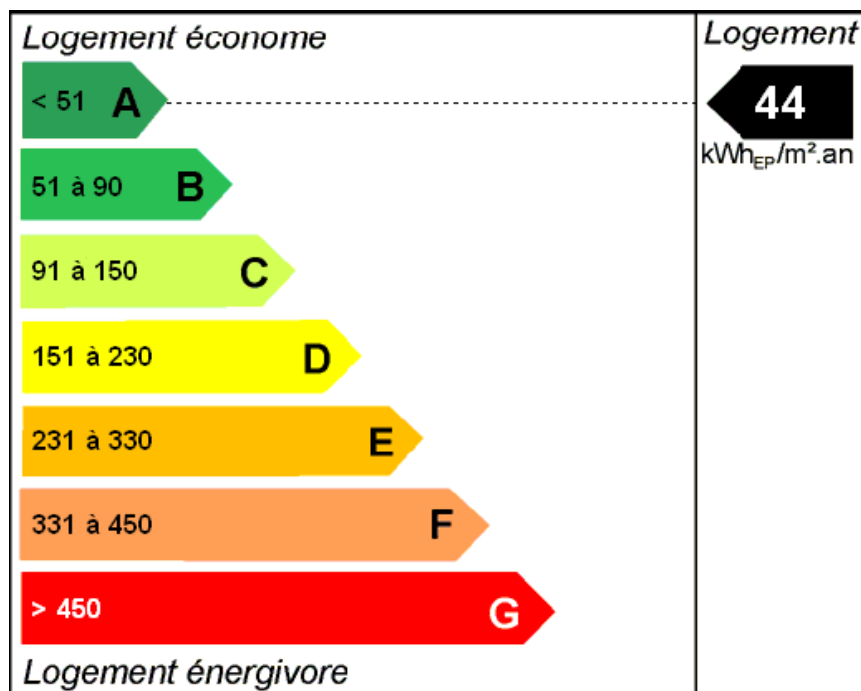
# Résidence NOVA SUD - Plouhinec



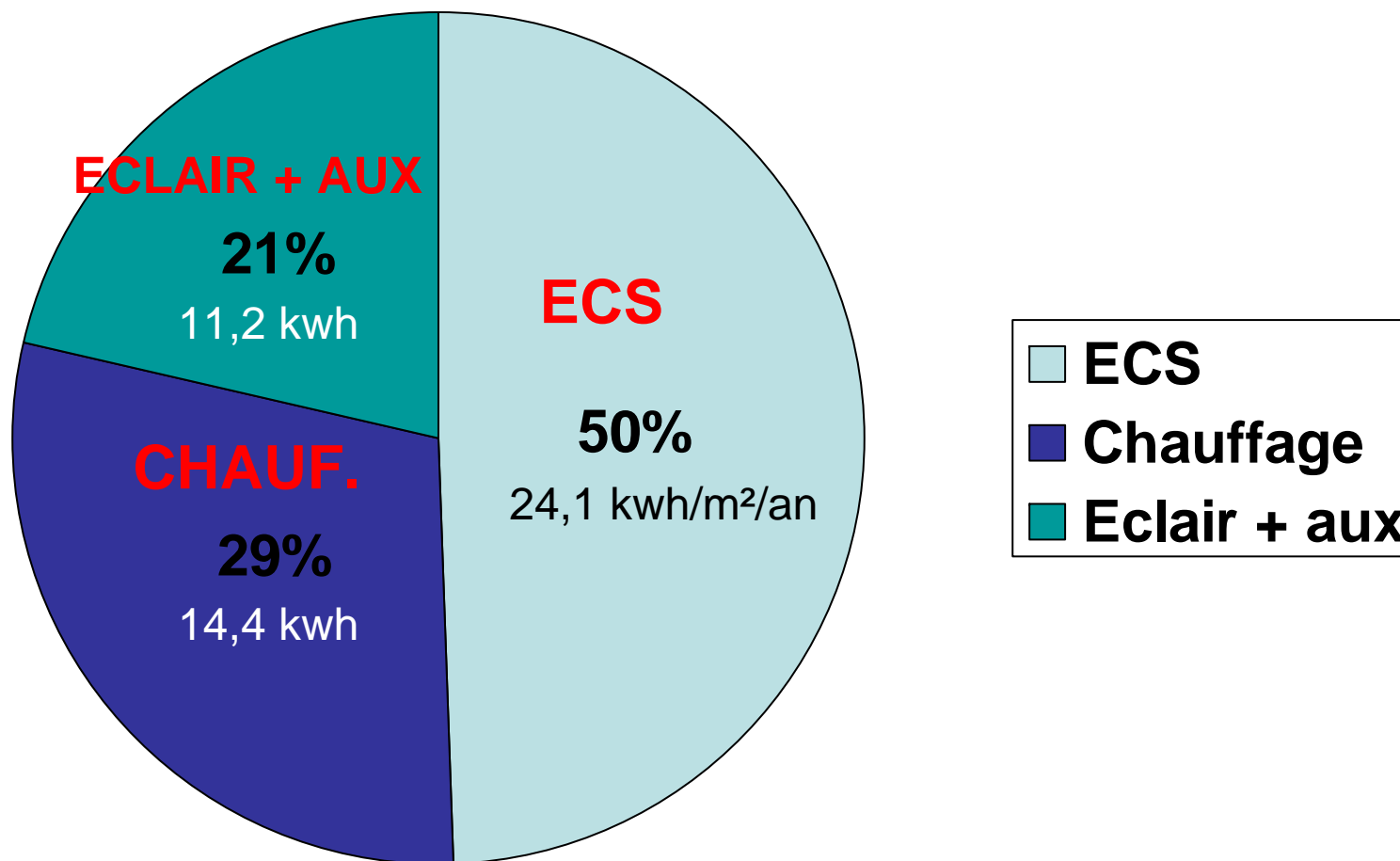
Performance thermique :

$$\text{Cep} = 49,7 \text{ kWh}_{\text{ep}}/\text{m}^2/\text{an} = \text{Cref} - 52 \%$$

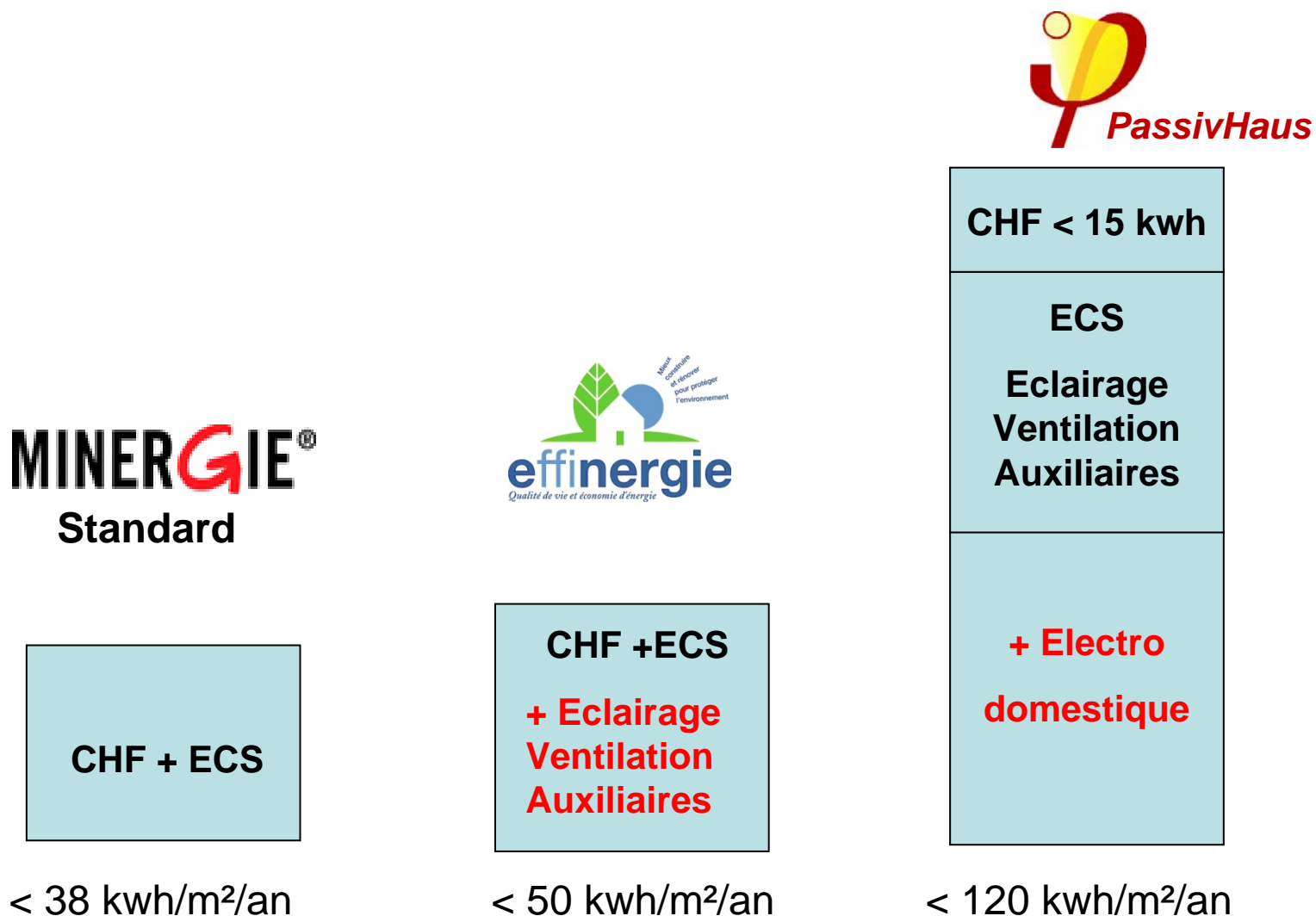
DPE : **classe A** sur **TOUS** les logements



**Répartition :**



**Comparaison 3 labels :**



Résidence NOVA SUD - Plouhinec

---



**MERCI DE VOTRE ATTENTION**